

Temperaturtest Isolierbox Typ 210



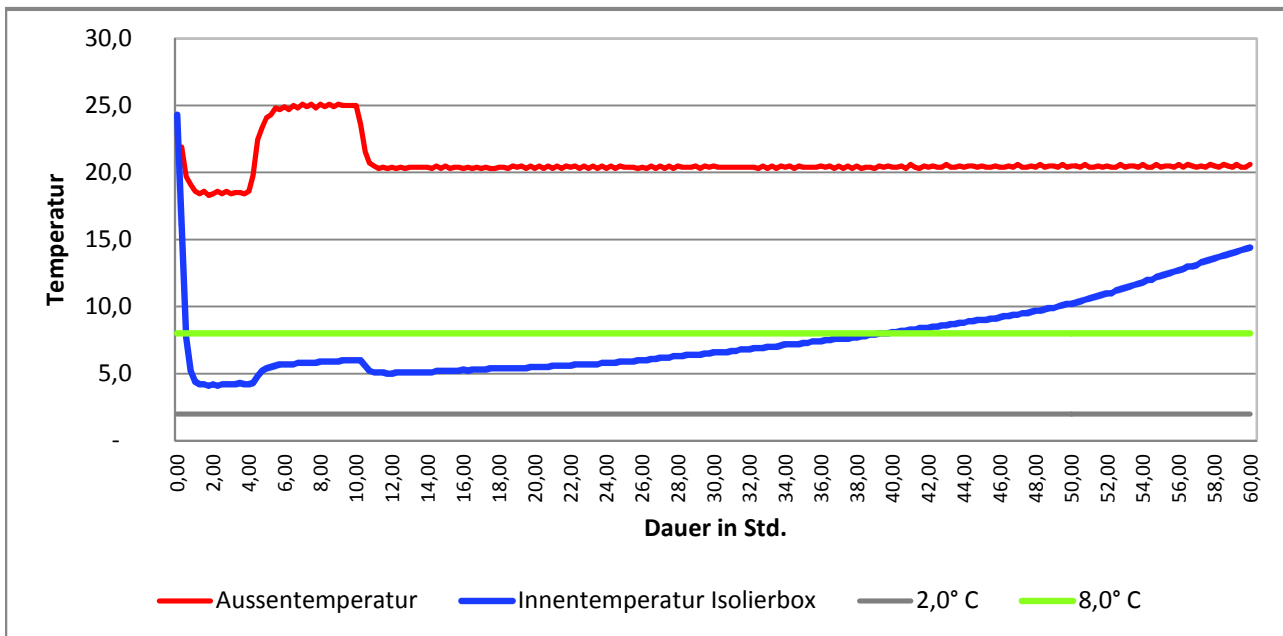
Bezeichnung	Isolierbox mit Deckel 12,5 l, "210"
Packraum ca. in l	12,5
Wandstärke in mm	50
Abmessung Aussen (mm)	350 x 350 x 300
Abmessung Innen (mm)	250 x 250 x 200
Produktnummer	505710



Kühlmittel	PolarPack-Gelkissen PP24
Produktnummer	154189
Gewicht in g	680
Anzahl	3
Anmerkung	Vorkonditionierung der Kühlkissen bei Raumtemperatur: 35 Minuten



Das nachstehende Diagramm zeigt einen Temperaturverlauf über 60 Stunden

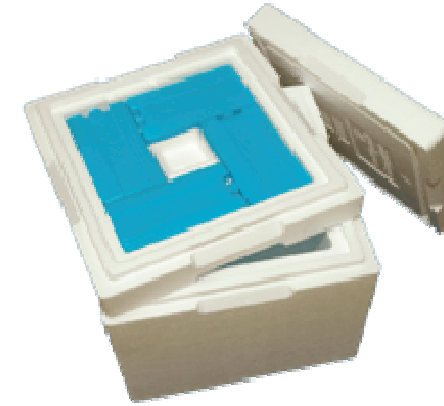


Temperaturtest Box 210 aus Styropor mit Akkuablage

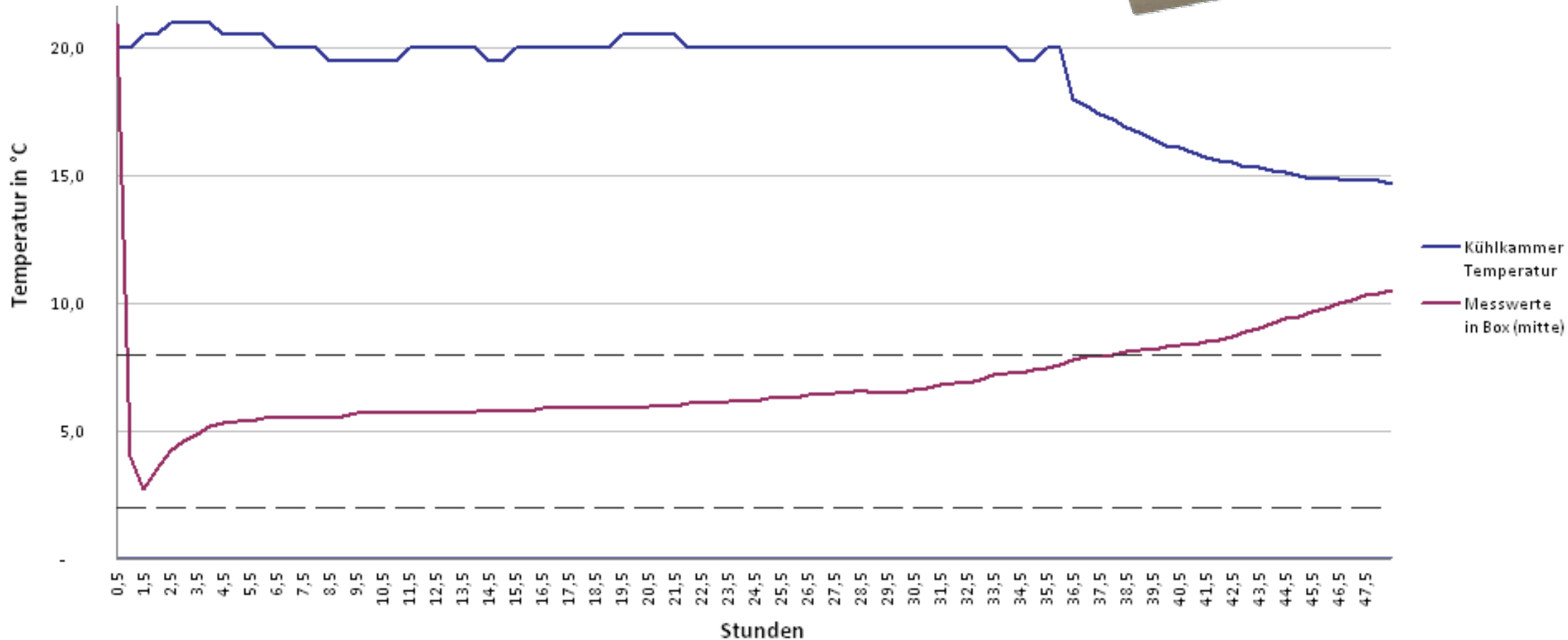


Umgebungstemperatur ca. 20 °C (blaue Kurve)

- Versuchsanordnung:
- **Box 210 aus Styropor** mit Deckel (Art.Nr. 505710)
 - **Akkuablage** (Art. Nr. 517313) bestückt mit **4 Kühllakkus** à 220g, vorgekühlt auf -21 °C (Art.Nr. 104851)
 - 1 x Musterschachtel mit Temperaturfühler



Temperatur in der Box: ▪ **2-8 °C: ab 1 Stunde bis 37,5 Stunden**



Temperaturtest Box 210 aus Styropor mit Trockeneisablage

Umgebungstemperatur ca. 20°C (Kurve A)

- Versuchsanordnung:
- **Box 210 aus Styropor** mit Deckel (Art.Nr. 505710)
 - **Trockeneisablage**, bestückt mit 2,4 kg Trockeneis
 - 3 Datalogger an verschiedenen Positionen in der Box (Kurven B, C und D)

Temperatur in der Box: **Bereich -19°C bis -10°C**: 18:30 Uhr bis 0:00 Uhr des Folgetages, **insgesamt 15,5h**

