

Temperaturtest Isolierbox Typ 210 NEOPOR



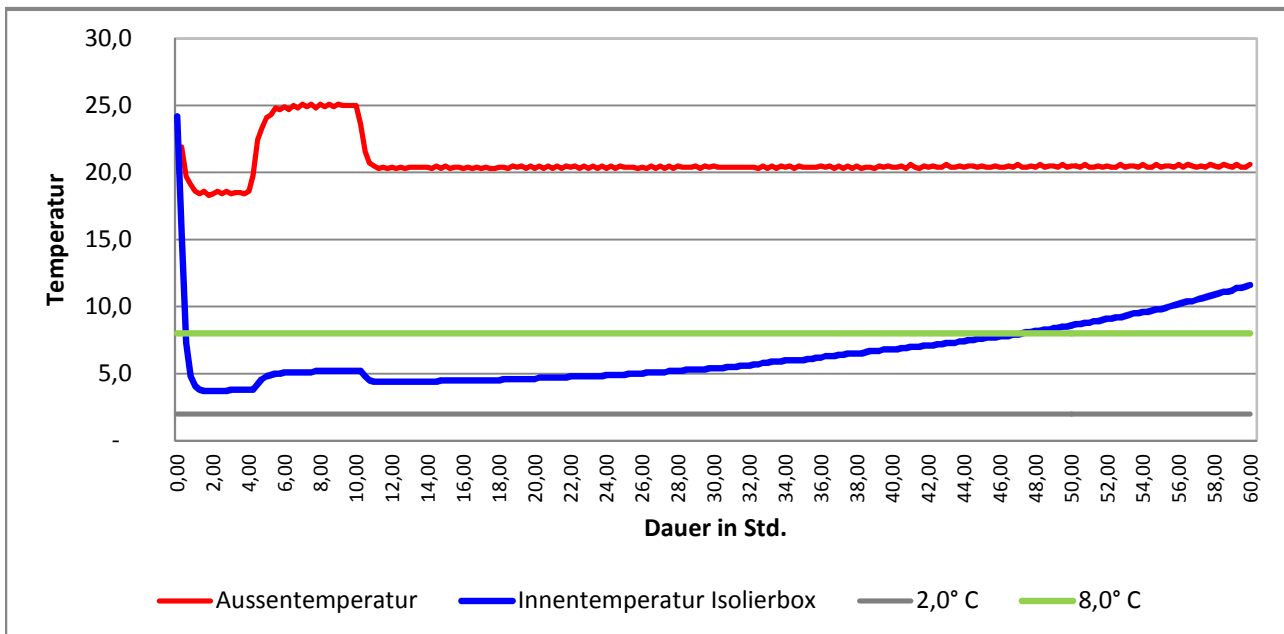
Bezeichnung Isolierbox mit Deckel 12,5 l, "210" NEOPOR®
Packraum ca. in l 12,5
Wandstärke in mm 50
Abmessung Aussen (mm) 350 x 350 x 300
Abmessung Innen (mm) 250 x 250 x 200
Produktnummer 516535



Kühlmittel PolarPack-Gelkissen PP24
Produktnummer 154189
Gewicht in g 680
Anzahl 3
Anmerkung Vorkonditionierung der Kühlkissen bei Raumtemperatur: 35 Minuten



Das nachstehende Diagramm zeigt einen Temperaturverlauf über 60 Stunden

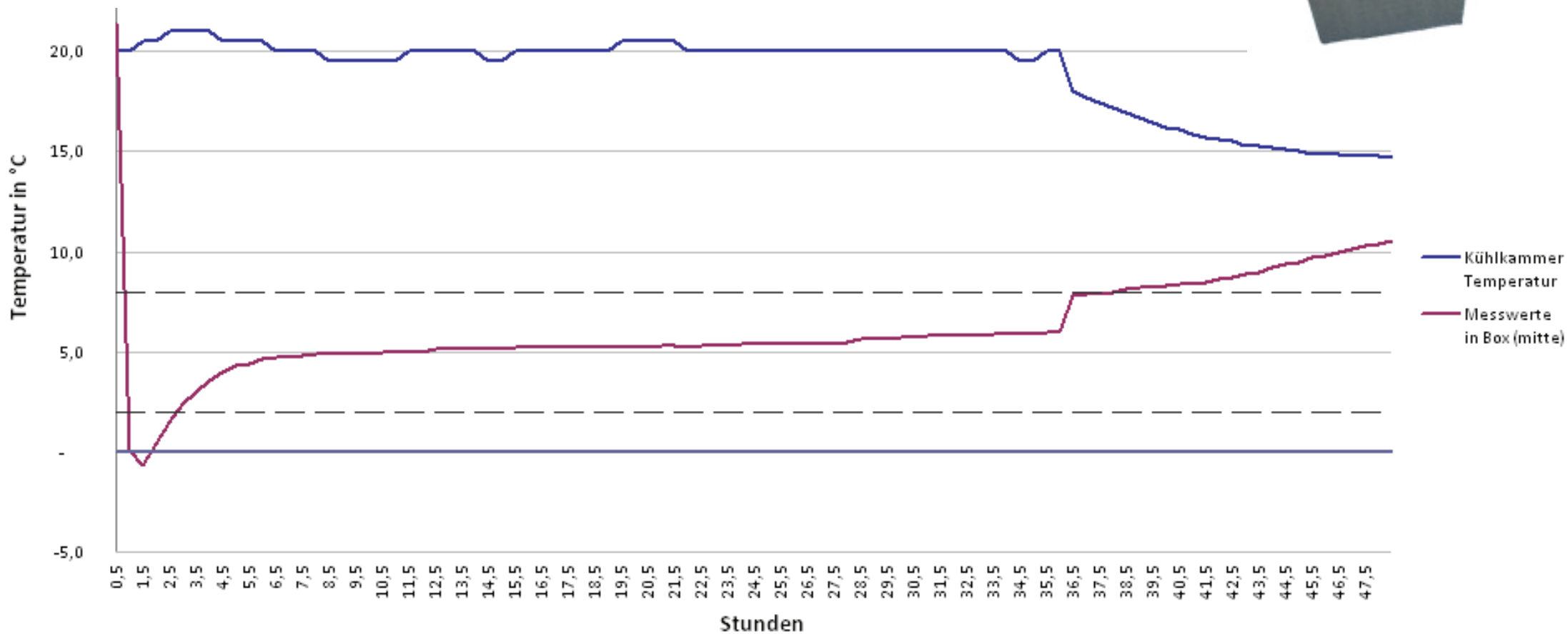


Temperaturtest Box 210 aus Neopor mit Akkuablage

Umgebungstemperatur ca. 23 °C

- Versuchsanordnung:
- **Box 210 aus Neopor** mit Deckel (Art.Nr. 516535)
 - **Akkuablage bestückt mit 4 Kühlakkus à 220g**, vorgekühlt auf -21 °C (Art.Nr. 104851)
 - 1 x Musterschachtel mit Temperaturfühler

Temperatur in der Box: **2-8 °C: ab 2,0 Stunden bis 37,5 Stunden**



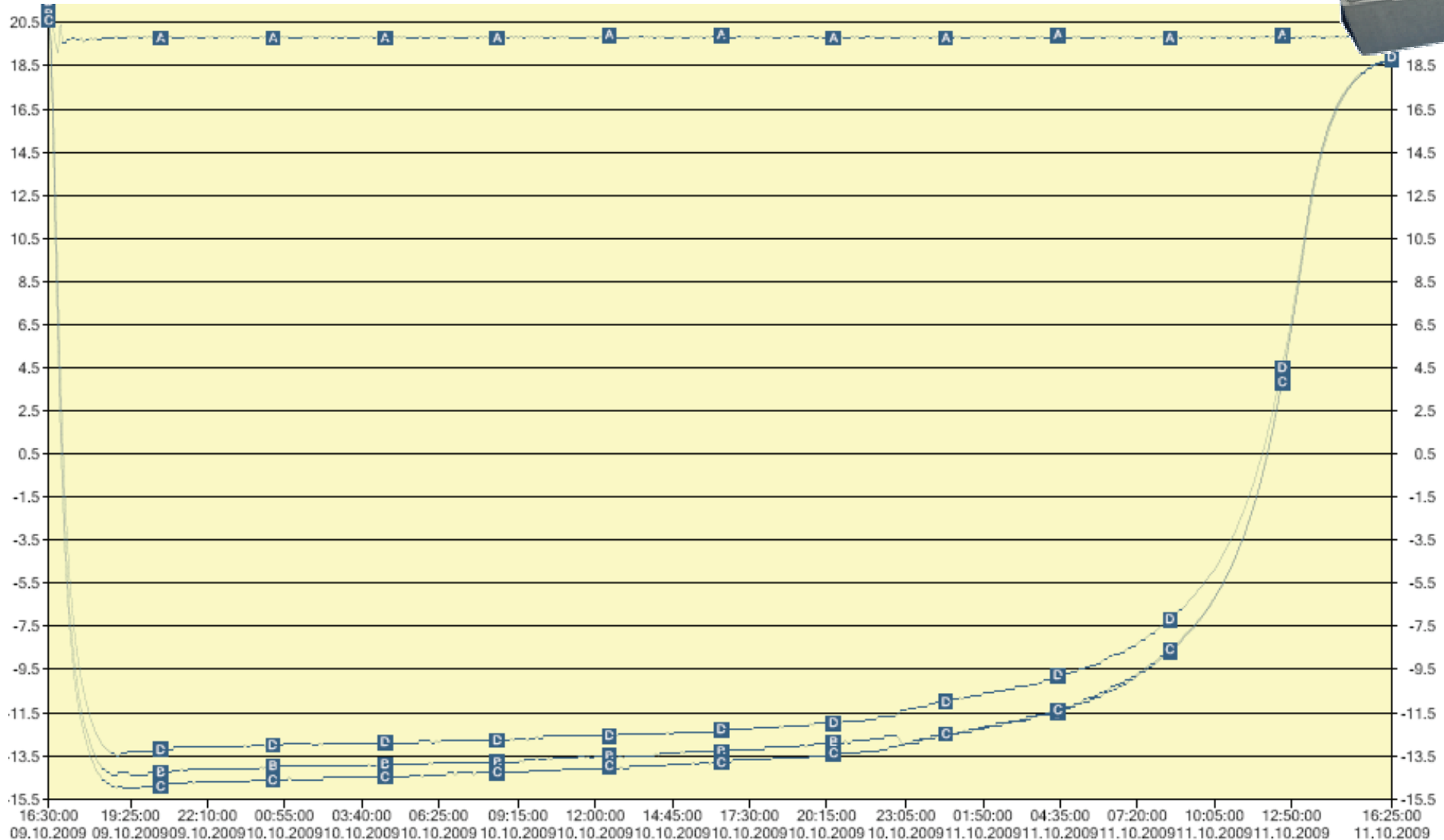
Temperaturtest Box 210 aus Neopor mit Trockeneisablage



Umgebungstemperatur ca. 20°C (Kurve A)

- Versuchsanordnung:
- **Box 210 aus Neopor** mit Deckel (Art.Nr. 516535)
 - **Trockeneisablage** bestückt 2,32 kg Trockeneis
 - 3 Datalogger an verschiedenen Positionen in der Box (Kurven B, C und D)

Temperatur in der Box: **Bereich -14°C bis -7,5°C: 20 Uhr bis 9:00 Uhr des übernächsten Tages, insgesamt 37h**



7200008437 - 210 er CO2 Pellet 20°C Logger unten NE -B- °C 7200008439 - 210 er CO2 Pellet 20°C Logger Mitte NE -C- °C 7200007969 - 210 er CO2 Pellet 20°C Logger oben NEO -D- °C